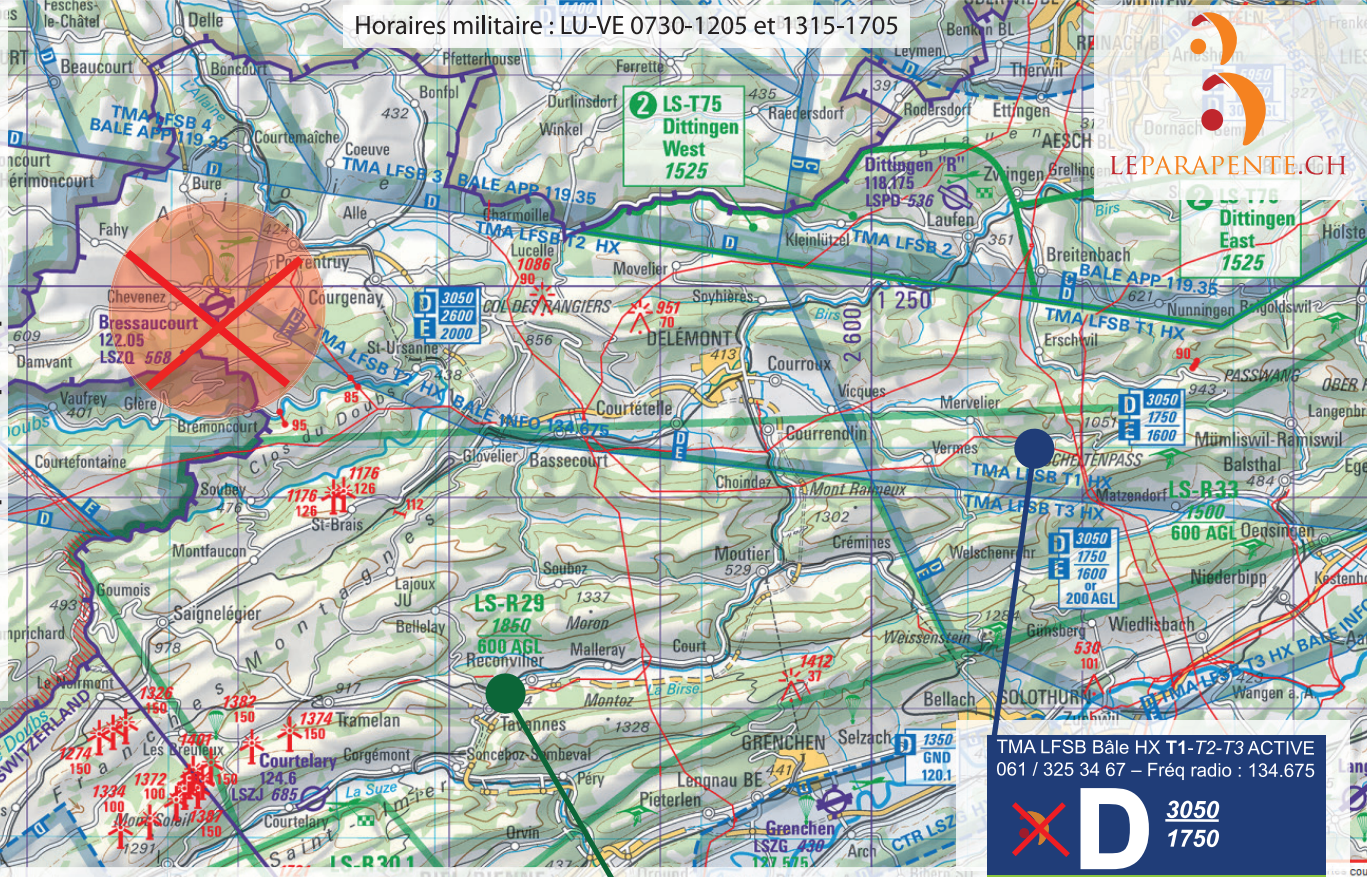


Rega : 1414 - annoncer ses vols de nuit !

Ambulance : 144

CAS - Col Secours Raimex : 032 493 27 65 - 079 625 74 89
 Bâle TMA répondeur : 061 / 325 34 67 - Fréq. : 134.675

en cas de doute partir du principe TMA=ACTIVE



TMA LFSB Bâle HX T1-T2-T3 ACTIVE
 061 / 325 34 67 - Fréq radio : 134.675

D 3050
1750

E 1750
1600

G <600m/sol

hors nuage
1.5 km
vue du sol

G <600m/sol

300m
5 km 1.5 km

E

LS-R29 (zone vol à voile) 1.03 au 31.10

50m
5 km 100 m

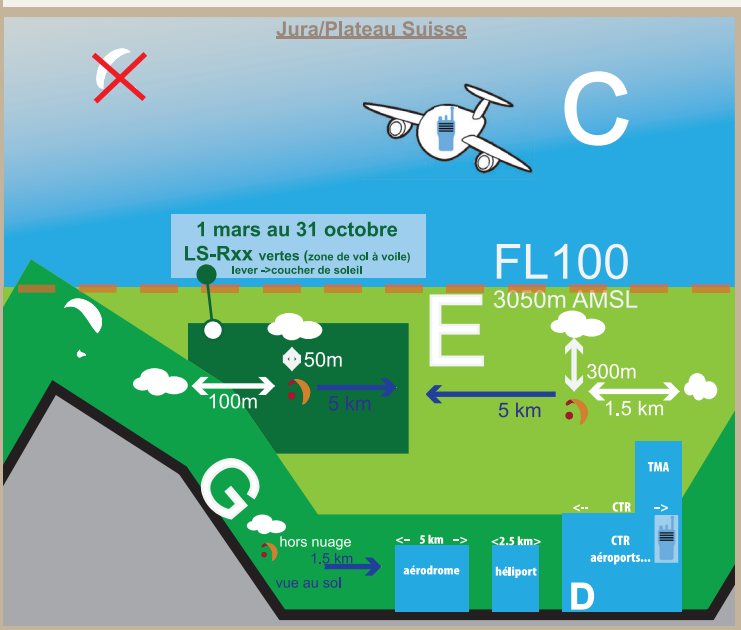
E 1850
600 AGL

Altitude maximum dans le Jura : 3050 mètres AMSL - sans TMA active
 prendre le DABS - www.skybriefing.com
 vols autorisés : du lever au coucher du soleil

REGLES pour ta sécurité et celle des autres - DISTANCES aux nuages
G - en dessous de 600 m sol (AGL) visibi. horiz. min. = 1,5 km
 hors du nuage et vue du sol
E - visibi. horiz. min. 5 km, distance min. horiz. aux nuages 1,5 km
 min. verticale aux nuages - 300 m pour le JURA
Aérodromes - 5 km, Hélicopters - 2,5 km et 600m sol (AGL)

BALISES LOCALES
Caquerelle 079 388 10 23
 ->ajouter 10 km/h si vent O
Courfaive 079 626 55 19
Mervelier 079 382 36 34

AVANT DE DECOLLER - fais ton ESPACE VITAL:
 1.Physique 2.Météo 3. Matériel 4. Environnement
 Fais ton **MAVIE** avec tes 7 points d'attaches !
bons vols :-)



JUIN : Bument/Court **INTERDIT** à droite en décollant
 JUIN : Moron **INTERDIT** à gauche en décollant
 SEPTEMBRE: Raimex Sud **INTERDIT** tout le mois

| Décollages | Alt. | Orient. | Atterro | Remarques |
|--|------|------------|---------------------|--|
| Sites Nord | | | | |
| Chez Basuel N | 940 | Nord | Saint-Ursanne | Avec un peu de vent et de soleil |
| Derrière Château | 1026 | Nord | Courfaivre | Ligne HT + rouleaux entre les bosses, pas par NO |
| Graitery | 1200 | Nord | Moutier | Pas par vent modéré |
| Montoz Nord | 1250 | Nord | Tavannes | Pas par vent fort |
| Raimex Nord | 1098 | Nord | Rebeuvelier/Vicques | bien observer les rouleaux éventuels |
| Sornvilier | 1212 | Nord | Sornvilier/Court | Pas sans vent |
| Sites Nord, Nord-Ouest | | | | |
| Montgremay | 923 | Nord, N-O | La Tiau, Cornol | Eviter par vent N-E |
| Montpalais | 847 | Nord, N-O | Ocourt | Léger N-E attention (ligne) |
| Les Sairins | 1019 | Nord, N-O | Soubey | Dép. sortie étroite aussi N-E |
| Le Bument | 1356 | Nord, N-O | Court | Plutôt par N-E |
| JUIN, interdit de partir à DROITE | | | | |
| Maljonc | 1256 | Nord-Ouest | Court | Pas sans vent, attention à l'atterro Corcelle rouleaux |
| Le Champre | 1040 | Nord, N-O | Mervelier | pas en Ouest |
| Sites Ouest | | | | |
| Moncé (Mervelier) | 740 | Ouest, N-O | Mervelier | Eviter par S-O (ligne) |
| Basuel | 898 | Ouest, N-O | Saint-Ursanne | Ev. par léger O, SO |
| Basuel | 898 | Ouest, N-O | Montmelon | A éviter par respect pour l'agriculteur |
| Sites Est, Sud-Est | | | | |
| L'Ordon | 947 | Sud-Est | Boécourt | Aussi par léger N-E |
| Sites Sud-Ouest | | | | |
| Machin à coudre | 843 | Sud-Ouest | Montsevelier | |
| Outremont | 843 | Sud-Ouest | Saint-Ursanne | Ev. par léger S-E |
| Montagne de Moutier | 1080 | Sud-Ouest | Moutier | Dangereux en S-E (ligne) |
| Sites Sud | | | | |
| Métairie de Soulce | 1018 | Sud, S-O | Soulce | Eviter par trop de vent |
| Pierreberg | 787 | Sud | Courcelon | Dép. technique (court) |
| La Combe aux Geais (Raimex Sud) | 1098 | Sud | Eschert ou Grandval | Attention déco thermique puissant au printemps pour breveté aguerri, SEPTEMBRE = INTERDIT |
| Côte à Bépieppe | 830 | Sud | Delémont | Pas en S-E, pas pour des élèves |
| Montoz Sud | 1250 | Sud | La Heutte | Attention si de l'ouest rentre |
| Col de la Croix | 804 | Sud | Saint-Ursanne | Attention à la hauteur des arbres |
| Moron, Rochers Loveresse | | | | Dép. technique (court et sur falaises) |
| JUIN, interdit de partir à GAUCHE | | | | |