

# DANGER

## TMA BALE



→ TU T'APPRÊTES À DÉCOLLER SOUS LA TMA DE BÂLE

→ INFORME TOI AVANT CHAQUE DÉCOLLAGE  
SUR L'ÉTAT D'ACTIVATION (ON/OFF)

TÉLÉPHONE : 061 325 34 67 (RÉPONDEUR)

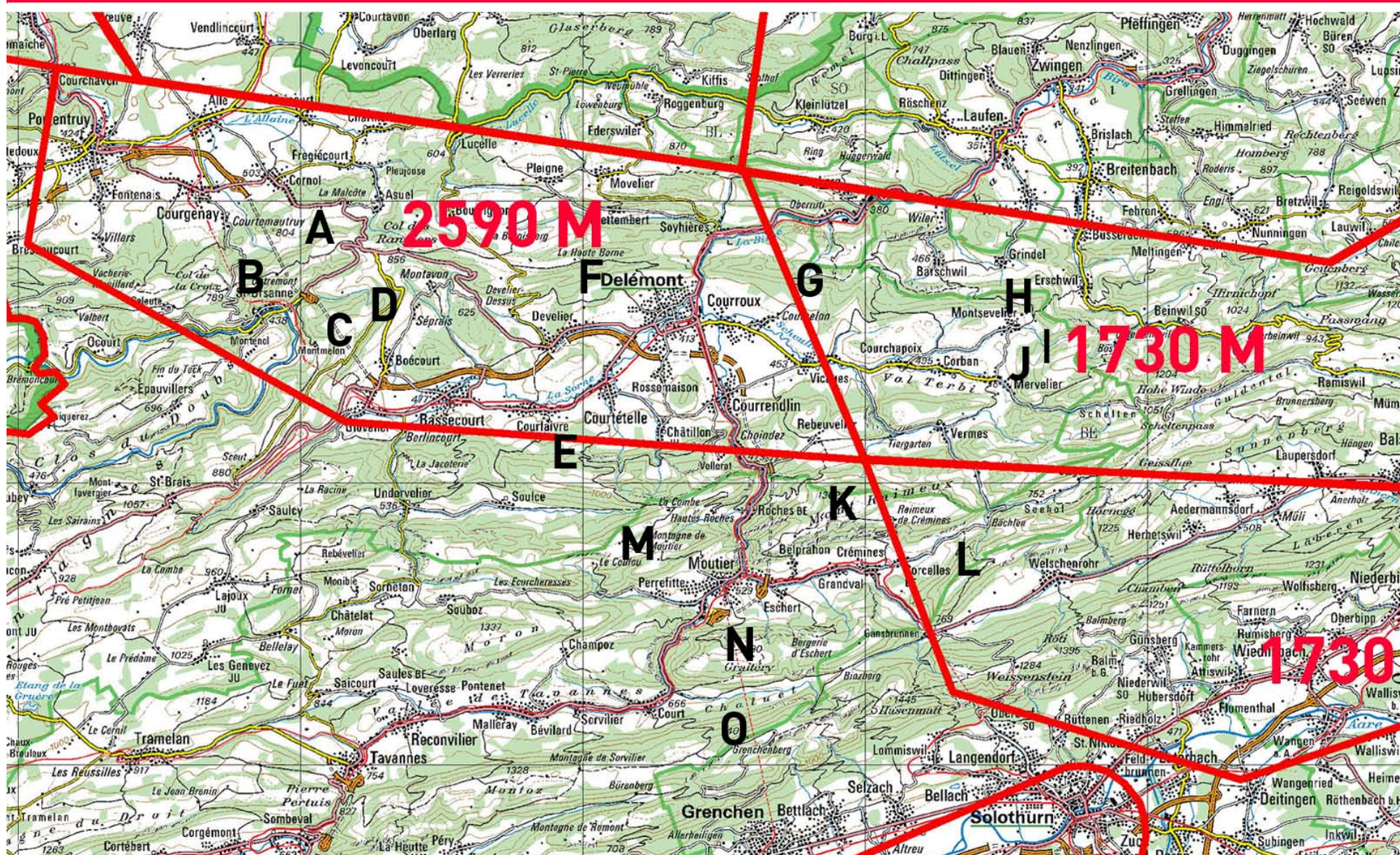
RADIO : 134.675 MHZ (RÉPONDEUR)

121.250 MHZ (TOUR DE CONTRÔLE)

→ DURANT TON VOL, IL EST IMPÉRATIF DE TE RENSEIGNER  
TOUTES LES 30 MINUTES SUR L'ÉTAT D'ACTIVATION

→ SI TU NE CONNAIS PAS L'ÉTAT D'ACTIVATION,  
CONSIDÈRE LA TMA COMME ON (MAX. 1700 M)

→ EN CAS DE NON RESPECT DES RÈGLES DE VOL,  
LA TMA SERA ACTIVÉE DE MANIÈRE PERMANENTE



- A. MONTGREMAY 940 M
- B. COL DE LA CROIX 790 M
- C. CHEZ BASUEL 900 M
- D. L'ORDON 910 M
- E. LE MONT 1020 M
- F. CÔTE À BÉPIERRE 830 M
- G. PIERREBERG 780 M
- H. PÂTURAGE DU DROIT 870 M
- I. LE CHAMPRE 1050 M
- J. LE MONCÉ 770 M
- K. RAIMEUX N/S 1280/1240 M
- L. LE BUEMENT 1230 M
- M. MT. DE MOUTIER 1070 M
- N. GRAITERY 1200 M
- O. LE BUEMENT 1350 M